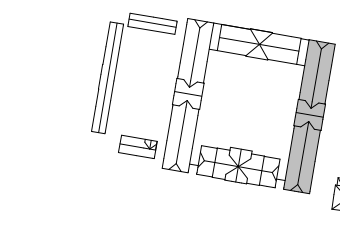


- LEGENDA PRVKŮ:
- ZÁMEČNÍKÉ A KOVÁŘSKÉ PRVKY (VIZ KNIHA PODROB. D.1.1.c)
  - KLEMPÍŘSKÉ PRVKY (VIZ. KNIHA PODROBNOSTÍ D.1.1.c)

- LEGENDA MATERIÁLŮ:
- STÁVAJÍCÍ KONSTRUKCE
  - NAVRHOVANÉ KONSTRUKCE
  - OMÍTKA
  - KAMENNÉ PRVKY
  - DŘEVĚNNÉ PRVKY
  - PÁLENÁ STŘEŠNÍ KRYTINA
  - STÁVAJÍCÍ TERÉN
  - NAVRHOVANÝ TERÉN
  - ROZSAH NOVE SANAČNÍ OMÍTKY
  - ROZSAH NOVEHO VÁPENNÉHO NÁTERU

VŠEOBECNÉ POZNÁMKY:

- NEDÍLNOU SOUČÁSTÍ JE TECHNICKÁ ZPRÁVA D.1.1.a
- KÓTOVÁNÍ V mm, VÝŠKOVÉ KÓTY V m
- KÓTY NOVÝCH STAVEBNÍCH KONSTRUKCÍ NEZAHNANÍ TLOUŠTKY POVRCHOVÝCH ÚPRAV
- NEZVŠLUJE TENTO VÝKRES, NEDOMĚŘUJE Z VÝKRESU
- DOKUMENTACE JE VYHOTOVENA DLE PLATNÝCH ČSN A PŘEDPISŮ SOUVISEJÍCÍCH V ROZSAHU DOKUMENTACE PRO PROVÁDĚNÍ STAVBY
- DOKUMENTACE JE ZPRACOVÁNA NA PODKLADĚ DIGITÁLNÍHO ZAMĚŘENÍ SPOLEČNOSTI AGES PARDOUBICE, s. r. o., ZASTOUPENOU Ing. ALEŠEM TUČKEM Z ROKU 06/2018, STAVEBNÍ TECHNICKÉHO PRŮZKUMU PROVEDENÉHO Ing. JAROSLAVEM JANKOVSKÝM Z ROKU 04/2018 A MÍSTNÍMI PRŮZKUMY FIRMOU SVIŽN 05/2018.



k.ú. Slatiňany 749796, č.parc.162; 192; 193; 194 ± 0,000 = 279,895 m n. m. (Bpv)

S V I Ž N		
<b>A</b> <b>D</b> <b>M</b> <b>I</b> <b>T</b>	<b>H</b> <b>E</b> <b>P</b>	<b>V</b> <b>Y</b> <b>P</b> <b>R</b> <b>O</b> <b>V</b> <b>A</b> <b>N</b> <b>I</b>
Svižn s.r.o.	Ing. arch. Marta Sevcíková	Ing. arch. Zdeněk Ševčík
Zlatnická 1582/10, 110 00 Praha 1	tel.: 777 960 643	Ing. arch. Eva Ondrušková
Milady Horákové 298/123, 160 00 Praha 6	mail.: sevcikova@svizn.com	
033 01 087		
tel.: 606 062 636	<b>Z</b> <b>O</b> <b>D</b> <b>P</b> <b>.</b> <b>P</b> <b>R</b> <b>O</b> <b>J</b> <b>E</b> <b>K</b> <b>T</b> <b>A</b> <b>N</b> <b>T</b>	
mail.: info@svizn.com	Ing. arch. Marta Sevcíková	
	ČKA 04 407	

PROJEKTOVÁ PŘÍPRAVA HISTOR. ČÁSTI HŘEBČINA SLATIŇANY A ÚPRAVA AREALU			
Hřebčín Slatiňany, Zámecký park 169, 538 21 Slatiňany			
Stavebník			
Národní hřebčín Kladruby nad Labem, s. p. o., Kladruby nad Labem 1, 533 14 Kladruby nad Labem			
Stupeň	Měřítko	Revize	Datum
DPS	1: 50		11/ 2018
Označení čísla		Část	
D.1		DOKUMENTACE STAVEBNÍHO OBJEKTU - SO.01	
Číslo protese		Protese	
D.1.1		ARCHITEKTONICKO STAVEBNÍ ŘEŠENÍ	
Číslo přílohy		Příloha	
D.1.1.b-07		POHLED VÝCHODNÍ - NÁVRH	